

AD 2.LFGN		
AD 2 LFGN ATT 01	AD 2 LFGN TXT 01	

ATTERRISSAGE A VUE

Visual landing

Ouvert à la CAP
Public air traffic

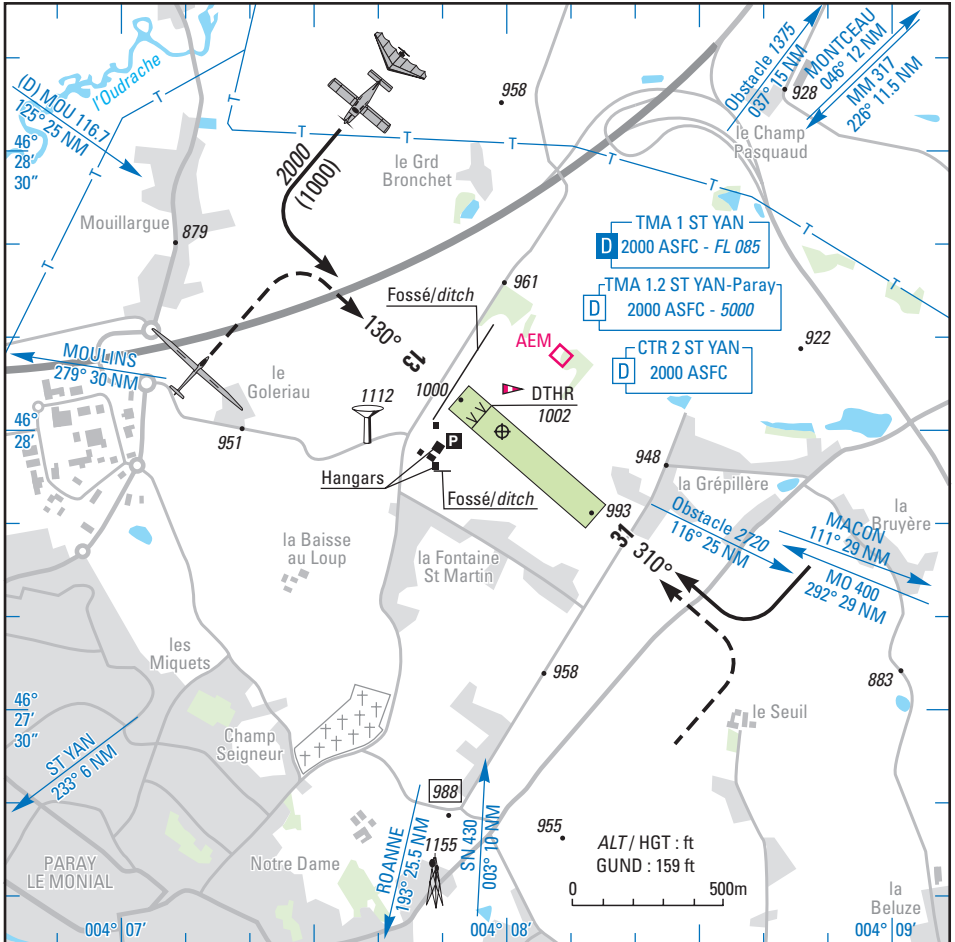
PARAY LE MONIAL

AD2 LFGN ATT 01

18 JAN 07

	ALT AD : 1003 (36 hPa) LAT : 46 28 00 N LONG : 004 07 59 E	LFGN VAR : 0° (05)
---	---	------------------------------

APP : SAINT YAN Approche/Approach 123.4 - 119.5 (s)
TWR : NIL



RWY	QFU	Dimensions Dimension	Nature Surface	Résistance Strength	TODA	ASDA	LDA
13	130	600 x 100	Non revêtue Unpaved	-/-	600	600	500
31	310				600	600	600

Aides lumineuses : NIL

Lighting aids : NIL

Consignes particulières / *Special instructions*

Conditions générales d'utilisation de l'AD

En présence de trafic IFR dans la CTR SAINT YAN, minimums VFR spécial (CTR) : ACFT et HEL VIS 3000 m.

General AD operating conditions

With IFR traffic within the CTR SAINT YAN, meteorological minimums for special VFR (CTR) : ACFT and HEL VIS 3000 m.

Procédures et consignes particulières

Roulage interdit hors piste.

Intentions de vol obligatoires auprès du BDP de ST YAN en cas de VFR spécial, recommandées dans les autres cas.

Procedures and special instructions

Taxiing prohibited except on RWY.

Before proceeding special VFR flight, flight planning to be issued to Air Reporting Office of ST YAN; this procedure is recommended for other cases.

Informations diverses / *Miscellaneous*

HIV + 1HR / WIN + 1HR

Les informations de source **non DGAC** de cette rubrique sont communiquées sous toute réserve.

Non DGAC information in this document is communicated with all reserve.

1 - Situation / Location : 1,5 km NNE PARAY LE MONIAL (71 - SAONE ET LOIRE).

2 - ATS : NIL.

3 - VFR de nuit / Night VFR : non agréé / *not approved*.

4 - Gestionnaire / Managing authority : AVA - (ACB).

5 - AVA : Délégation territoriale / *Territorial representative* : Bourgogne Franche Comté.

6 - BDP / BIA : BRIA de rattachement / *Attaching BRIA* : BALE MULHOUSE (voir / *see* GEN).

7 - Préparation du vol / Flight preparation : NIL.

8 - MET : VFR : voir / *see* GEN VAC.

IFR : voir / *see* GEN IAC.

STATION : NIL.

9 - Douanes, Police / Customs, Police : NIL.

10 - AVT : NIL.

11 - SSLIA : Niveau 1 / *Level 1*.

12 - Lutte aviaire / Bird control : NIL.

13 - Hangars pour aéronefs de passage / Transient aircraft hangars : Possible.

14 - Réparations / Repairs : NIL.

15 - ACB : Centre de Vol à Voile de Saône et Loire - Aérodrome la Forêt.

71600 PARAY LE MONIAL

☎ 03 85 81 08 19 e-mail : cvv71@wanadoo.fr

Aéro-Club Charolais ☎ 03 85 81 51 51.

16 - Divers : ASPAC (Association du Patrimoine Aéronautique en Charolais).

☎ 03 85 81 51 51.